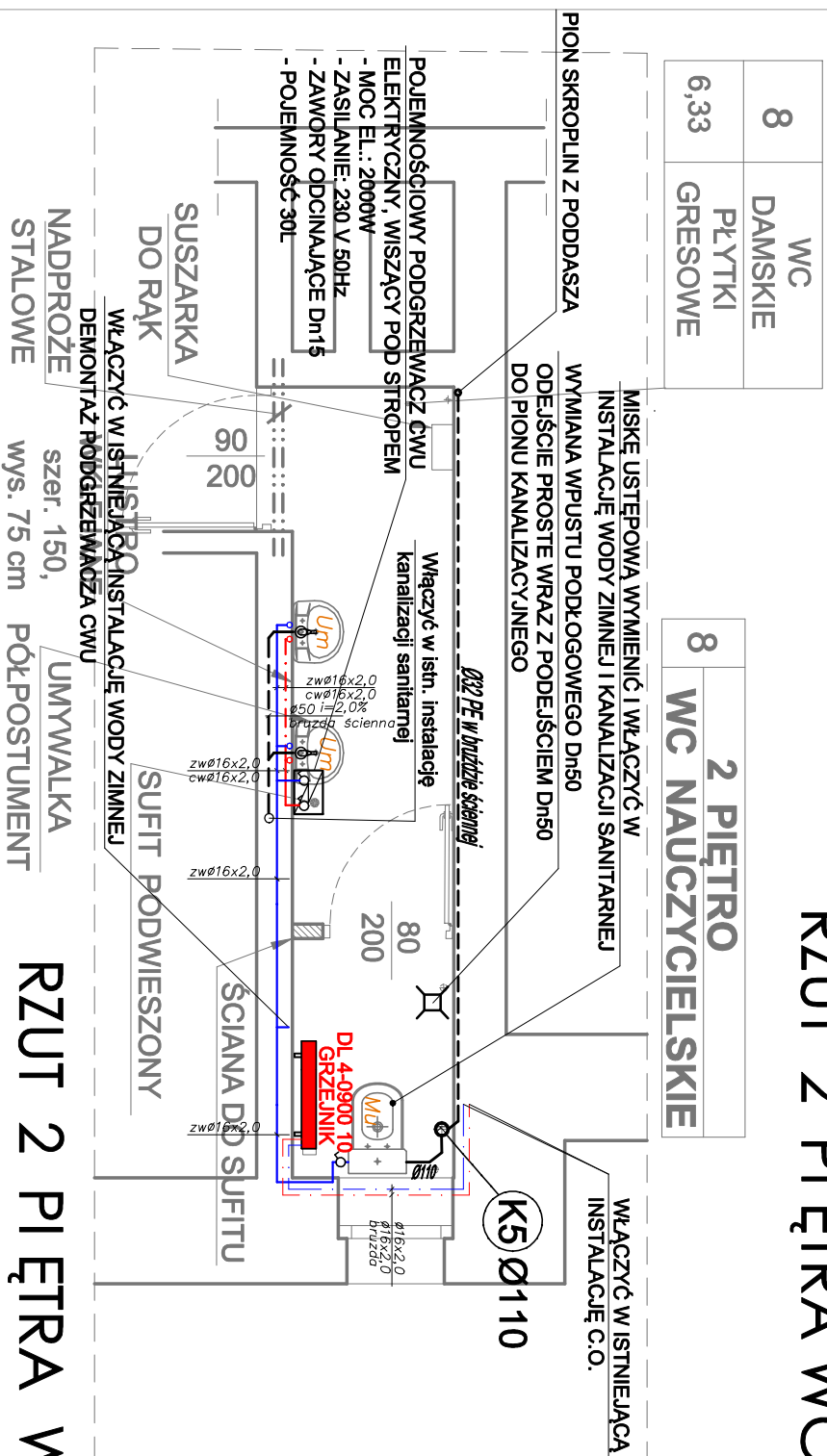
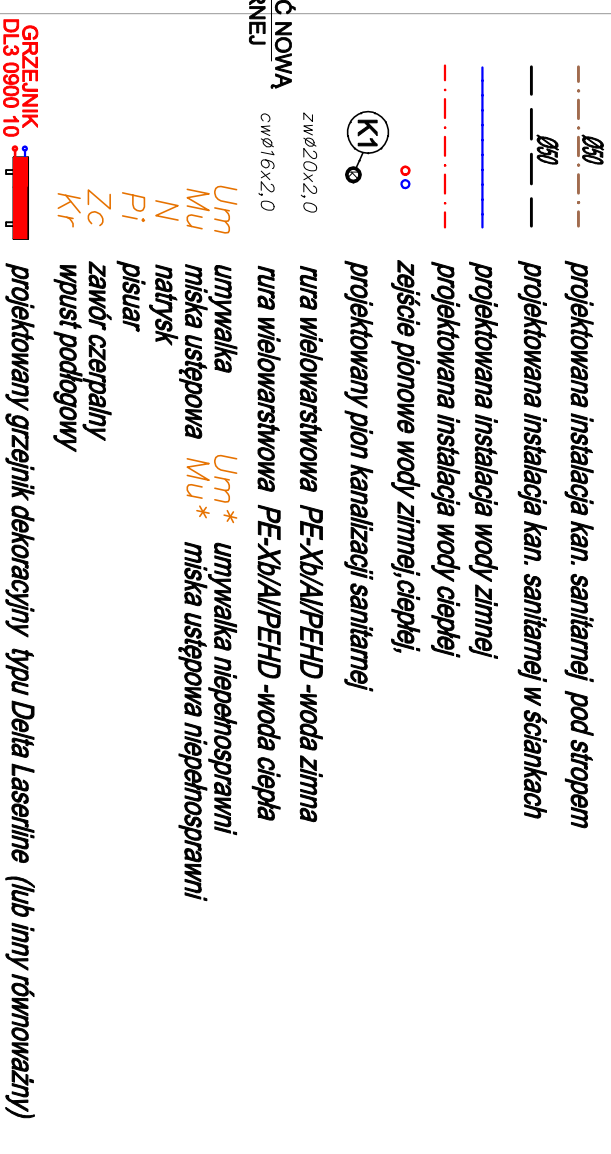


RZUT 2 PIĘTRA WC 5 1:50



LEGENDA



Przewody instalacji wody prowadzić w brzdach ściennych w izolacji termicznej z pianki polietylenowej grubości min. 6mm
Przewody instalacji c.o. wykonane z rur wielowarstwowych z wkładką alu prowadzić w brzdach ścian
Na każdym grzejniku montować zawór pomiarowy i zawór termostatyczny z nastawą wstępną i głowicą termostatu.

